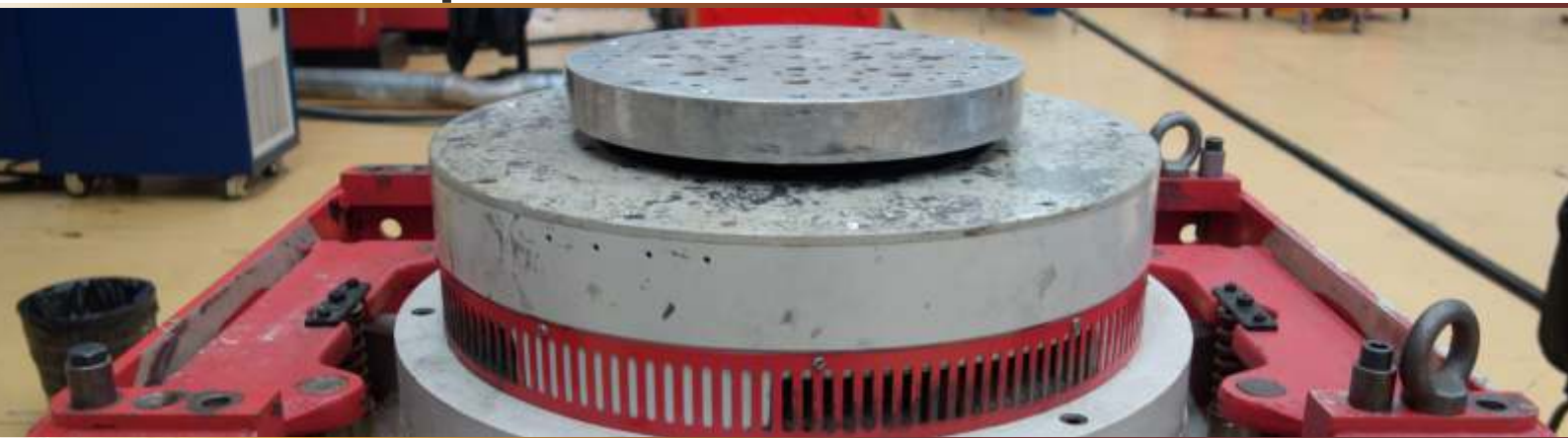


Maintenance préventive et curative



contact@environnetech.fr

Confiez-nous vos moyens d'essais pour qu'ils vous offrent le meilleur!

“ Efficacité, transparence, simplification de votre quotidien grâce à une équipe de maintenance réactive et disponible ”

NOS PRESTATIONS SPECIFIQUES

- Réalisation des outillages de fixation
- Formation et assistance à l'utilisation de vos moyens
- Remise à niveau de vos équipements
- Transfert d'installations
- Conception de bancs d'essais

NOS ATOUTS

- 30 années d'expérience
- Des interventions en Europe et en Afrique du Nord
- Un savoir-faire enrichi par la gestion de notre parc matériel
- Mise à disposition des moyens du Groupe Emitech

Maintenance préventive

Vous conservez les caractéristiques et performances de vos moyens d'essais

- Maintien des spécifications techniques d'origines
- Préconisations pour une utilisation optimale
- Assistance téléphonique gratuite
- Vérification de générateur
- Etalonnage (accéléromètre et conditionneurs)

&

Maintenance curative

Vous remédiez aux pannes, défaillances et dysfonctionnement de vos moyens

- Pré-diagnostic de la panne
- Intervention d'un technicien expert sous 48 heures
- Stock permanent de pièces d'usures

Nous vous proposons un niveau de maintenance adapté à votre utilisation. La périodicité et la durée de nos interventions sont préalablement définies et nous engageant sur le taux de disponibilité de vos matériels. Nous établissons un rapport de maintenance et vous délivrons un constat de vérification se référant aux exigences du référentiel ISO 17025



ENVIRONNE'TECH
GROUPE EMITECH

Pots vibrants, excitateurs hydrauliques et électrodynamiques, machines à chocs, ...

- Vous devez assurer la disponibilité de vos moyens ?
- Votre organisation s'étend à plusieurs sites éloignés ?
- Votre parc matériel est diversifié et comprend des moyens rares ?

Nous vous apportons une prestation complète à un coût maîtrisé !

Vous disposez d'un interlocuteur unique pour l'ensemble des interventions, y compris pour les aspects métrologies.

Certifié par LDS pour les installations et la maintenance, nous intervenons également pour toutes marques de vibrateurs sur les technologies eau et air.

Notre parc de moyens est mis à votre disposition durant les périodes d'immobilisation de vos matériels (38 excitateurs répartis sur 6 sites).

Le contrat de maintenance que nous vous proposons est construit avec vous et pour vous afin d'optimiser vos dépenses par une tarification simple et attractive.



Standard : 04 74 93 83 83
bourgoin@environnetech.fr
www.environnetech.fr

GROUPE EMITECH

Environne'Tech, Groupe Emitech, réalise une large gamme d'essais de caractérisation et de qualification demandés par les industriels : acoustique, vibrations, climatique, mécanique, corrosion, poussière, hydraulique, électriques, tenue aux fluides ... Les essais CEM, électrique, foudre, radio sont réalisés dans d'autres laboratoires du Groupe Emitech (Lyon, Ile de France, Angers, Rennes, Montpellier, Sochaux).

Le Groupe Emitech est constitué d'Emitech et de ses filiales Eurocem, Adetests, Environne'Tech, Dirac et Pieme. En 2016, il compte près de 310 collaborateurs répartis sur 17 sites pour un CA prévisionnel de 30,3 M€.

En complément à ses activités en essais, le Groupe a diversifié ses activités pour faire bénéficier de son savoir faire et de son expérience à ses clients . Désormais, il propose un ensemble complet de prestations :

- formation
- ingénierie : simulation numérique, conception de bancs de tests
- étalonnage
- maintenance

L'essentiel des secteurs d'activité de notre économie : télécom, grand public, médical, industrie, énergie, ferroviaire, marine, automobile, aéronautique, défense, spatial, ... entre dans le champs d'expertise du Groupe Emitech.



ENVIRONNE'TECH
GROUPE EMITECH